

★Windows版FFXIをエレコム製PSアダプターを使って繋いだ時のボタン設定  
※設定画面は2008年1月のものです。バージョンアップで内容が若干変わる場合があります

**【重要!!】**

**ゲームパッドや変換アダプターはいきなりPCのUSBポートに繋がらないでください!!**

多くの機器が「デバイスドライバをインストールしてからUSBに繋ぐ」という方法を取っています。先に挿しちゃうと「不明なデバイス」として認識され、組み込まれたドライバを取り除かないと正しくインストールできない場合があります

正しくデバイスドライバーをインストールしたあと  
USBポートにアダプターを繋ぎ、認識を確認してから設定してください  
※認識できたら、全USBに抜き差しして、どれに挿してもドライバーがすぐ認識できるようにしておくとう便利。

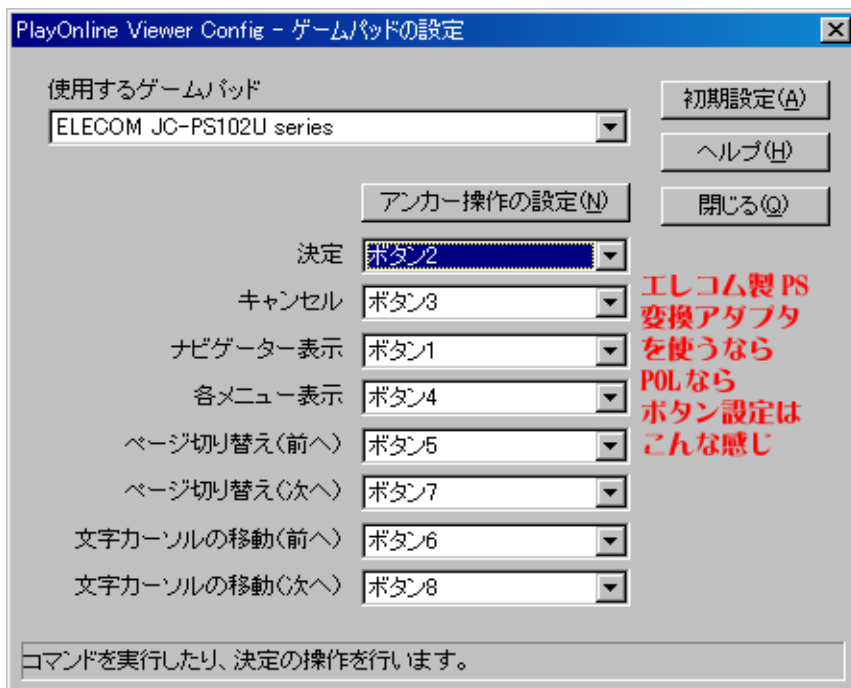
尚、この設定は一例です。PS2のボタン設定にはなりません。元々自分用のBackUpとして準備していたものです。参考として上げていますので、設定などに関するトラブルなどは私は責任は負いませんので、あくまで「自己責任」でお願い致します。

Ke n +@Leviathan

ゲームパッドの設定は、POLとFFXI、別々に設定します

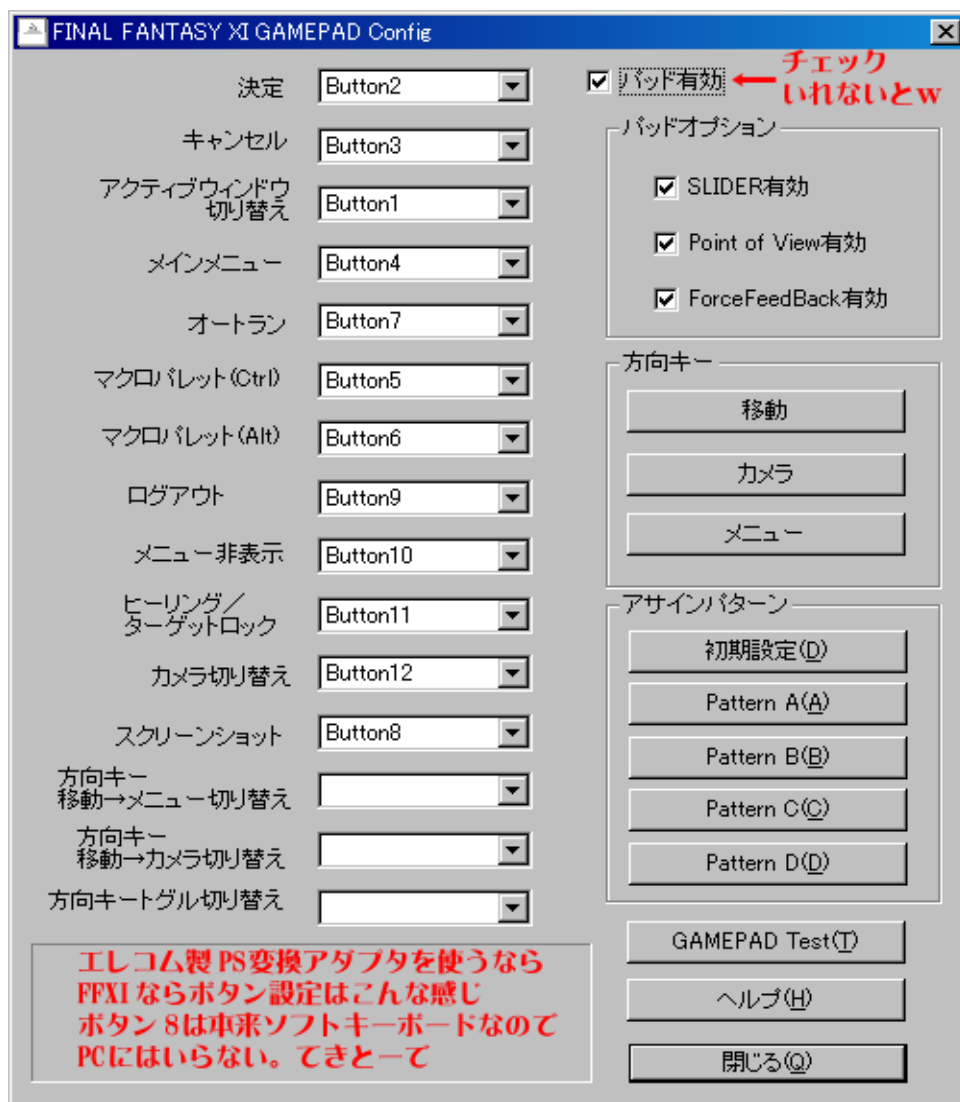
POLのばあい

[スタート]→[すべてのプログラム(P)]→[PlayOnline]→[PlayOnline Viewer]→[PlayOnline Viewer Config]



FFXIのばあい

[スタート]→[すべてのプログラム(P)]→[PlayOnline]→[FINAL FANTASY XI]→[FINAL FANTASY XI Config]



※一応動作テストぐらいはしておくこと

JC-PS202UBKを使った場合、アラなどでWS連発などエフェクトや振動が多用された場合、プレイ中に振動が止まらず、ゲーム画面が固まってしまう現象がある  
この場合「速やかにUSBからアダプターを引っっこ抜けばゲームが回復する」ので  
回復したらすぐに元のUSBに差込、コントローラのANALOGボタン連打で点灯させたら復帰できる  
その間、プレイは止められないが、周囲には赤球でわかるので落ち着いて対処するべし。